

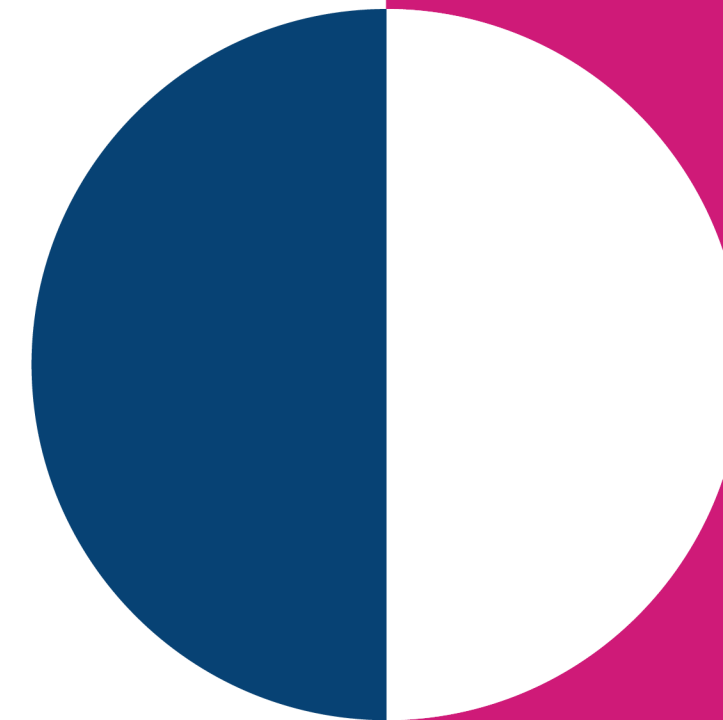
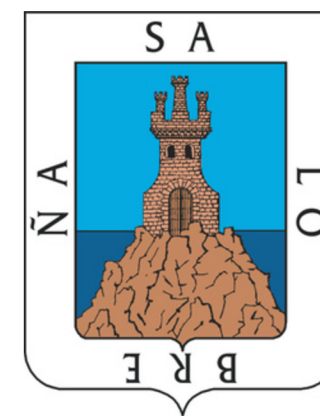
I Foro Ciudadano 'La Salobreña que Vivimos'

ABRIENDO ESPACIOS DE
PARTICIPACIÓN VECINAL

24 DE ABRIL DE 2026



Salobreña
Participa

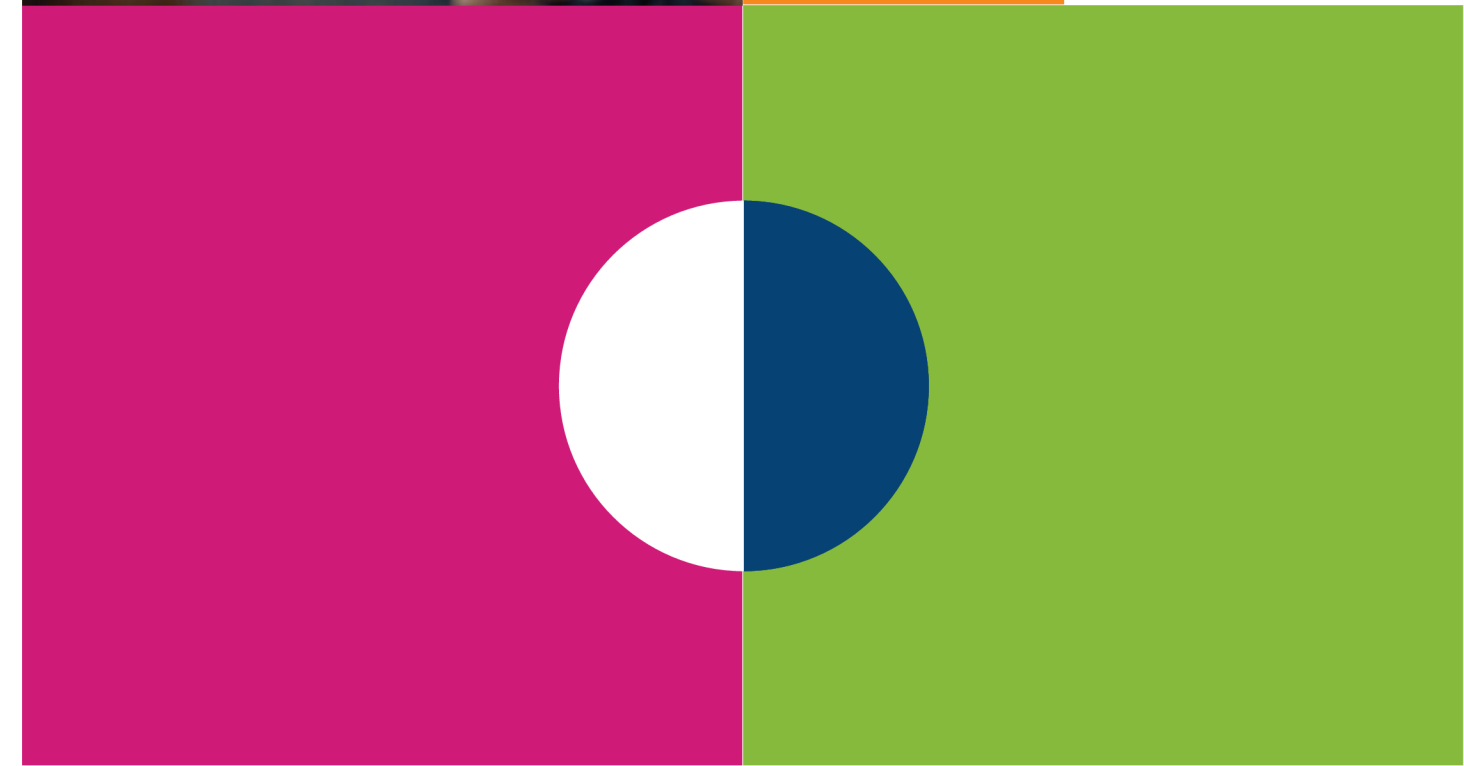


Objetivo Principal

PARTICIPACIÓN REAL Y EFECTIVA

Garantizar que los vecinos y vecinas puedan intervenir de forma real y efectiva en la gestión de Salobreña, Lobres, La Caleta y La Guardia.

Nuestro compromiso: un Ayuntamiento transparente, cercano y capaz de convertir las ideas de la gente en políticas públicas reales que mejoren la vida de toda la comunidad.



¿Quiénes pueden participar?

¡TODOS CONTAMOS!

Personas empadronadas y cualquier ciudadano interesado en los servicios municipales.

Énfasis especial en mujeres, jóvenes, niños y niñas, personas mayores y colectivos vulnerables

Objetivo: que nadie se quede atrás



Órganos de Participación

Consejo Económico y Social

Máximo órgano de participación local. Dictamina sobre presupuestos municipales y grandes planes estratégicos. Espacio donde vecinos, asociaciones y sectores económicos dialogan para construir el futuro de Salobreña.

Consejo de Gobernanza Territorial

Espacio de diálogo estratégico para grandes proyectos e infraestructuras que afectan a todo el municipio. Coordina actuaciones entre Salobreña, Lobres, La Caleta, La Guardia y las Laderas Occidentales.

Consejos Sectoriales y Mesa del Agua

Consejos especializados: Turismo y Comercio, Deporte y Salud, Igualdad y Juventud, Formación y Empleo. La Mesa del Agua es el órgano específico para mejorar la gestión y calidad del agua en nuestro municipio.



Consejos de Barrio

Consejo de Barrio de Lobres

Sede propia para facilitar la participación vecinal. Recoge propuestas, vigila el estado de calles e infraestructuras y propone nombres para plazas y parques.

Consejo de Barrio de La Caleta-La Guardia

Espacio de diálogo cercano con sede dedicada. Canaliza las necesidades del barrio y supervisa mejoras en espacios públicos y servicios locales.

Consejo de Barrio del Casco Antiguo

Tu canal más cercano para preservar la belleza histórica de la Villa. Propone iniciativas, vigila el patrimonio y conecta a los vecinos con el Ayuntamiento.



Papel de las Asociaciones

Puente entre ciudadanía y Ayuntamiento

Las asociaciones son el vínculo esencial que conecta a los vecinos con la administración municipal. Facilitan la comunicación bidireccional y fortalecen el tejido social de nuestra comunidad.

Registro Municipal de Asociaciones (RAM)

Las asociaciones inscritas en el RAM obtienen derechos importantes: solicitar subvenciones municipales, recibir convocatorias oficiales de participación y utilizar locales e instalaciones municipales sin coste alguno.

Beneficios de pertenecer al RAM

Al registrarse, las asociaciones acceden a:

- Subvenciones y ayudas económicas para sus actividades
- Información directa sobre convocatorias y procesos participativos
- Uso gratuito de espacios municipales para reuniones y eventos
- Voz activa en los órganos de participación ciudadana



“ Innovamos para que tu participación sea más fácil, directa y efectiva. Nuevas herramientas al servicio de la ciudadanía.



The background features a collage of images: several hands raised in the top left, a hand dropping colorful ballot markers into a clear ballot box in the bottom left, and a blue square in the middle left. The overall color palette includes white, blue, pink, orange, and green.

Nuevas vías de participación

HERRAMIENTAS PARA DECIDIR JUNTOS

Presupuestos Participativos

Tú decides en qué se invierte parte del presupuesto municipal. Propón proyectos para tu barrio y vota las iniciativas que más te importan.

Tu voz, tu decisión

Estas herramientas garantizan que las ideas ciudadanas se transformen en acciones concretas para mejorar nuestra comunidad.

Iniciativa Ciudadana

Propón proyectos de reglamento o temas para debatir en el Pleno municipal. Con el apoyo de otros vecinos, tu propuesta puede convertirse en una política real para Salobreña.



Sistema Digital y Defensor de la Ciudadanía

Sistema Digital de Participación

Portal web y redes sociales diseñados para facilitar el debate ciudadano y la votación desde cualquier lugar. Participa cómodamente desde tu casa, trabajo o móvil. Opina, propón y vota sobre los temas que afectan a tu comunidad sin necesidad de desplazarte.

Defensor de la Ciudadanía

Figura independiente creada para tramitar quejas y sugerencias con total garantía de imparcialidad. Tu voz será escuchada: cualquier vecino puede presentar reclamaciones y recibirá respuesta oficial. Un canal directo y transparente.

Canales Disponibles

- Web municipal de participación
 - Redes sociales oficiales
 - Oficinas de atención presencial
 - Buzón de sugerencias digital
- Todos los canales están conectados para que ninguna propuesta se pierda.



Pleno Infantil. Aprendiendo democracia

Pleno Infantil

Espacio donde los niños y niñas de Salobreña pueden expresar sus necesidades, ideas y sueños para su pueblo.

Aprendizaje democrático

Una oportunidad única para que los más jóvenes aprendan cómo funciona la democracia participando activamente. Sus voces importan y sus propuestas pueden convertirse en realidad.